



Chon gi lala winy nodak kanyakla kendo negiwinjo maber. Min gi ne ohero gi ahinya kendo nomanyo negi chiemo. Nyithinde duto ne luonge ni Min Kutkut.





Kutkut ne omiyo nyithinde nying kaluwore gi kitgi.
Nyathine mane ohero gik ma rateng' ne oluongo ni
Otenga. Nyathine mane ohero gik mane nigi kido ne
oluongo ni Gweno. Gweno gi Otenga ne gin osiepe
matut.





Nochopo kama koro Kutkut ne ok nyal manyone nyithinde duto chiemo. Koro ne ochuno ni winyo ka winyo ne nyaka many chiembe owuon. Nikech ne gin joot achiel, winyogo ne konyore manyo chiemo.



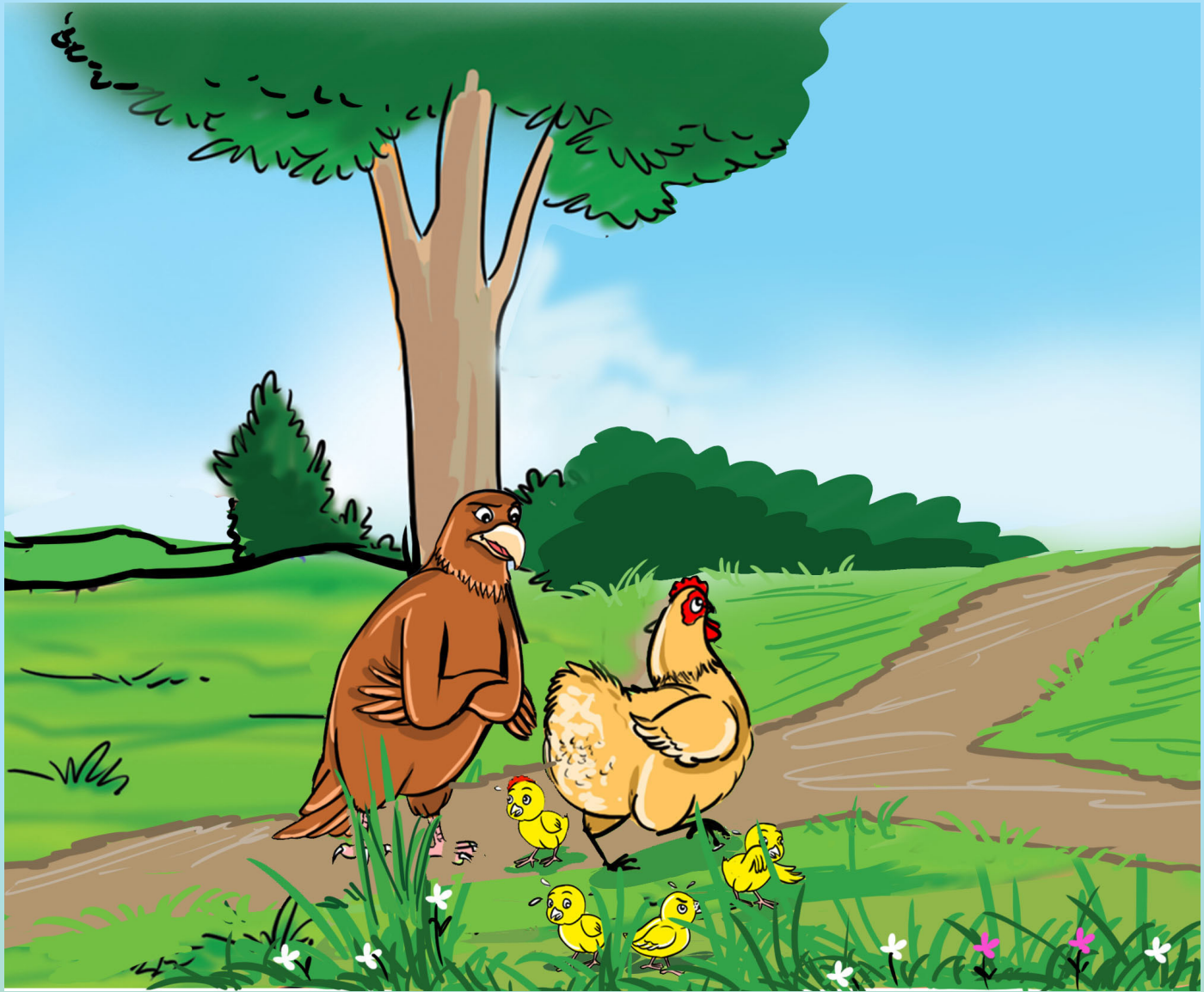


Chieng' moro achiel, Gweno ne odhi manyo chiemo mabor ahinya. Piny ne ochako lil to nokia kuma ne entiere. Ne ochako go koko to onge ng'ama ne owinje.





Gweno ne obedo gi luoro nikech le mamoko ne nyalo chame. Nikech Gweno gi Otenga newinjore mabor, Otenga kane ofuenyo ni Gweno onge, ne obedo gi buok. Ne owuok mondo odhi omany osiepne.



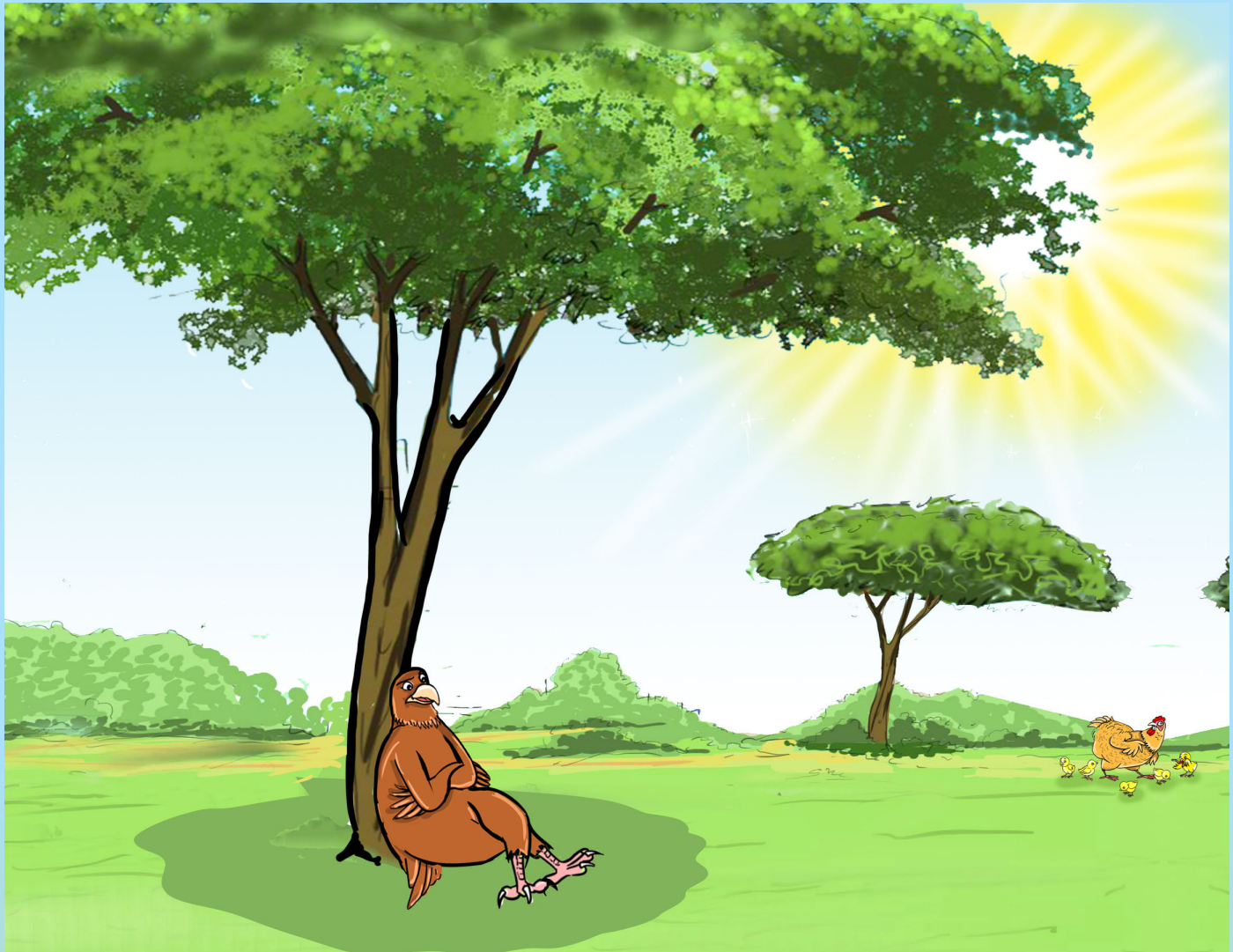
Gweno ne ochung' e akirikiki ka okia ni omak yo mane madhi dala. Otenga noneno Gweno mi olor piny. Gweno ne omor kuom neno nyamin. Otenga ne onyise niya, “Adwaro konyi dok dala. To gima adwaro en ni koro ibiro konya manyo chiemba.”





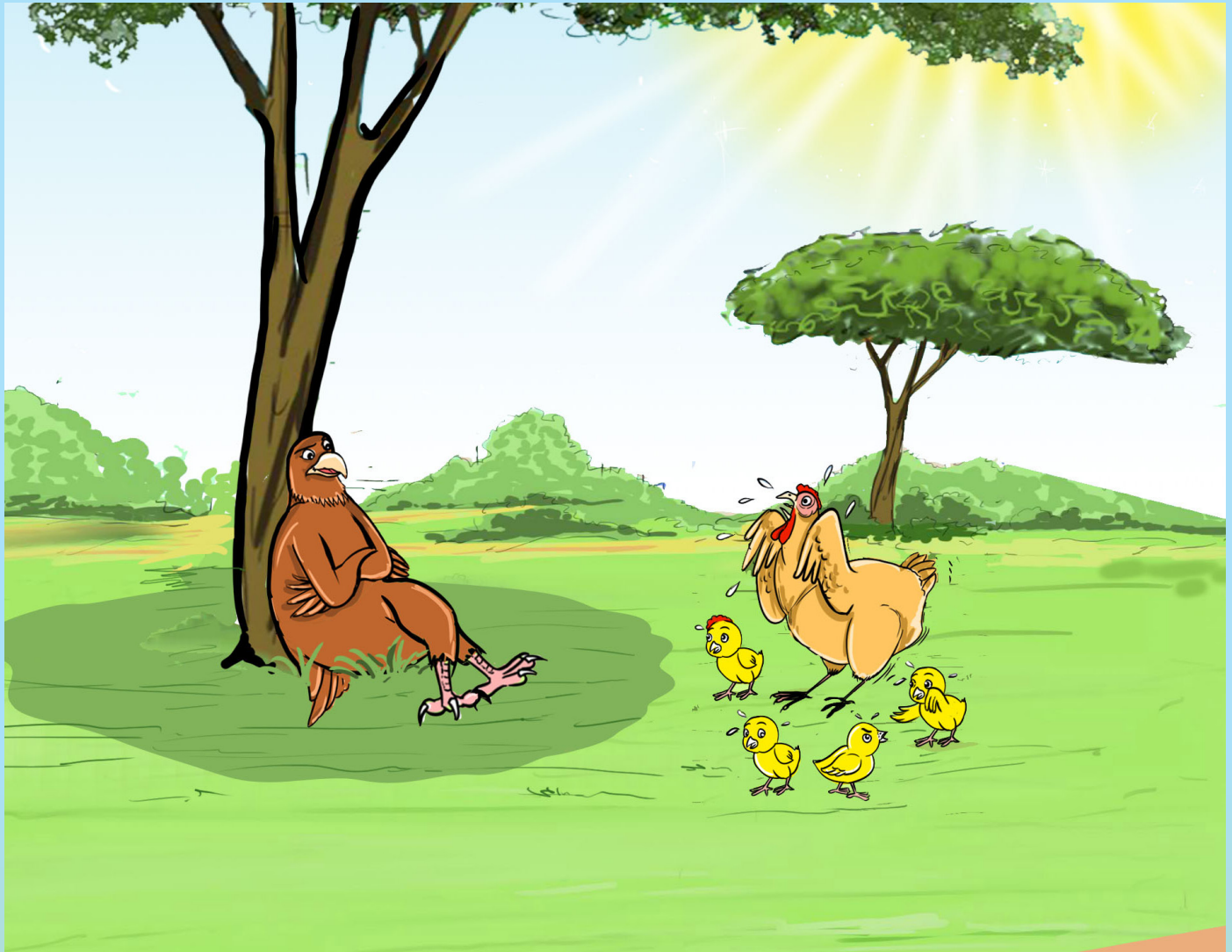
Gweno ne oneno ni mano gima onyalo timo ma oyie ni obiro manyone Otenga chiemo. Otenga gi Gweno ne owuotho mos ma gichopo nyaka dala. Piny ne koro oyuso ti mane gidhi mana nindo.





Kinyne, Otenga ne oparo ne Gweno winjrouk gi. Gweno ne ochako manyone Otenga chiemo. Ne oyudone Otenga kute mang'eny. Otenga nochiemo moyieng'. Sama Otenga koro ne nindo eka Gweno ne manyo chiembe gi mar nyithinde.



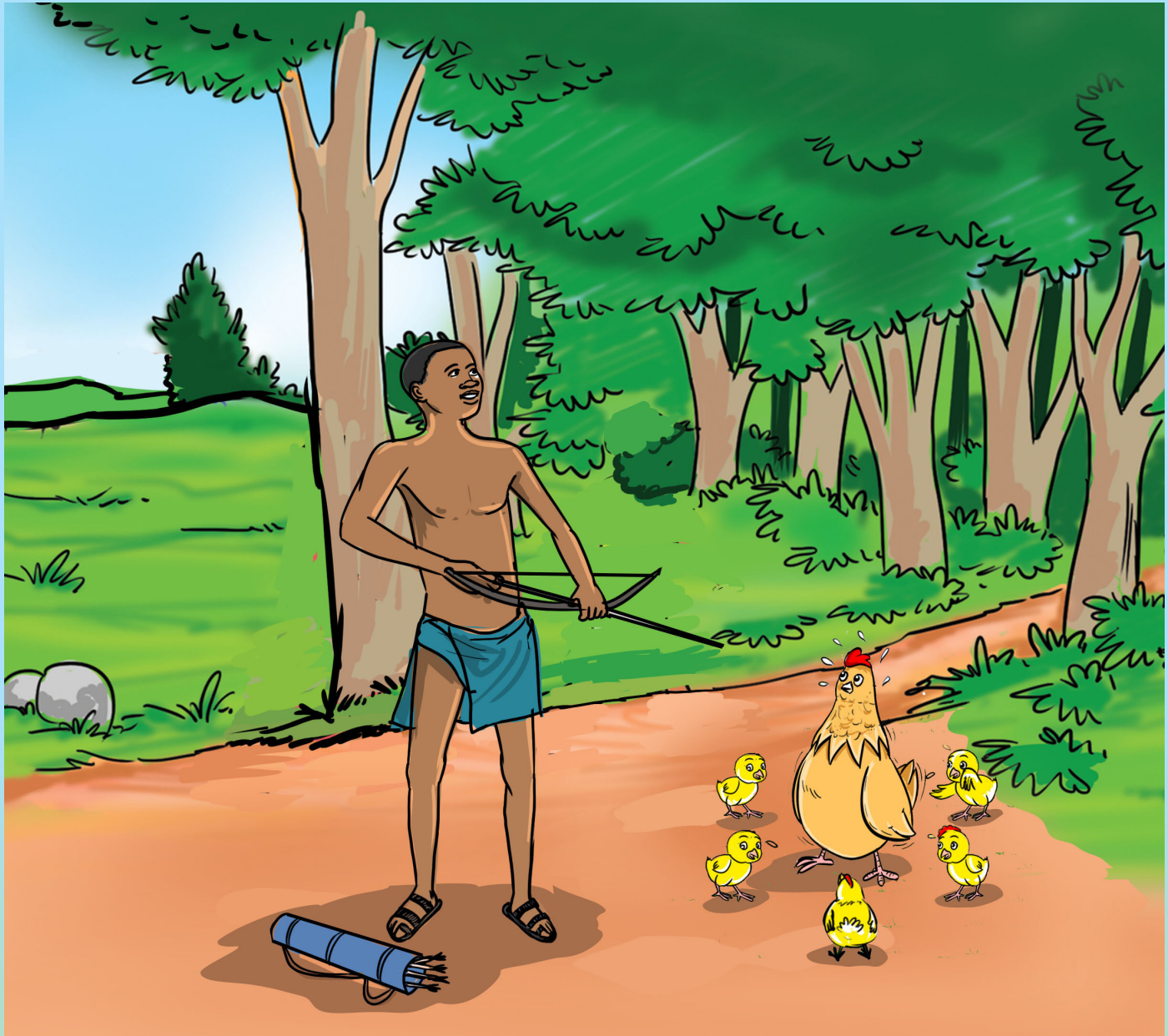


Ne gidak kamae kuom ndalo mathoth. Otenga koro ne jasamuoch manyo chiemo ka chiembe duto te Gweno ema nemiye. Gweno nobedo gi kuyo nikech ne ok onyal yudo chiembe.



Chieng' moro achiel, Gweno ne owuok gi nyithinde mondo gidhi gimany ne Otenga chiemo. Ne giwuotho ma giwuotho to onge gima negiyudo. Otenga kane ochiewo noyudo ka Gweno pok okelone chiemo mi iye nowang'. Mirima noidhe ma ochako manyo Gweno. Kane oyudo Gweno, ne onyise ni omiye seche ang'wen kende mar yudo chiemo no.





Gweno ne omedo wuotho gi achiedh nade to onge chiemo mane oyudo. Ne en gi luoro nikech Otenga ne nyalo biro sa asaya. Kuom hawi maber, jadwar nekalo kanyo to oneno Gweno. Ne odwa nego Gweno mondo ochame.





Gweno ne oywakne ka nyise ni obiro bet komiye tong' achiel pile ka pile ka ok ochame. Otenga bende ne oseneno kama Gweno nitie mane odhi mako nyathi Gweno. Jadwar ne oriembo Otengo. Chakre chieng'no, Gweno gi dhano ne ochako dak kanyakla.

