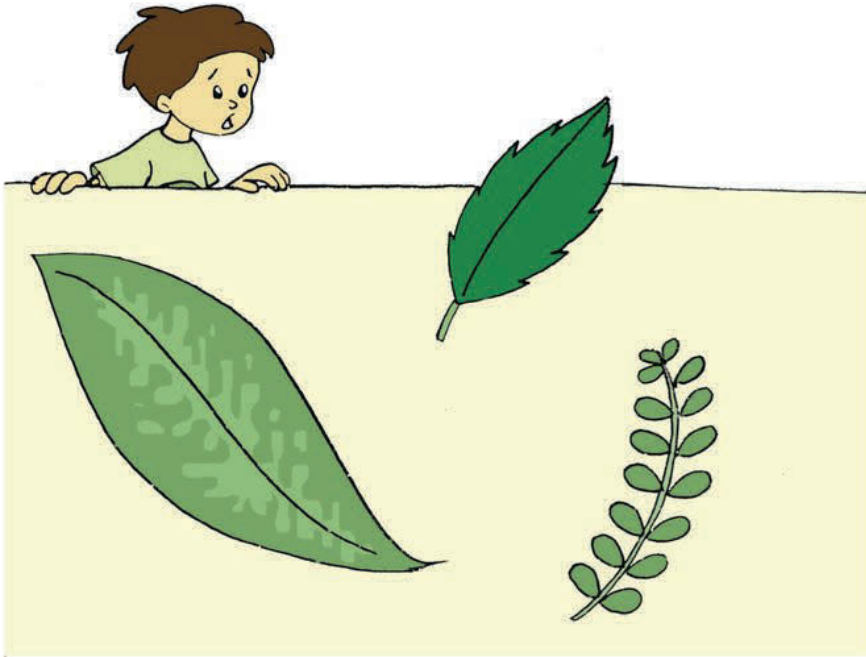
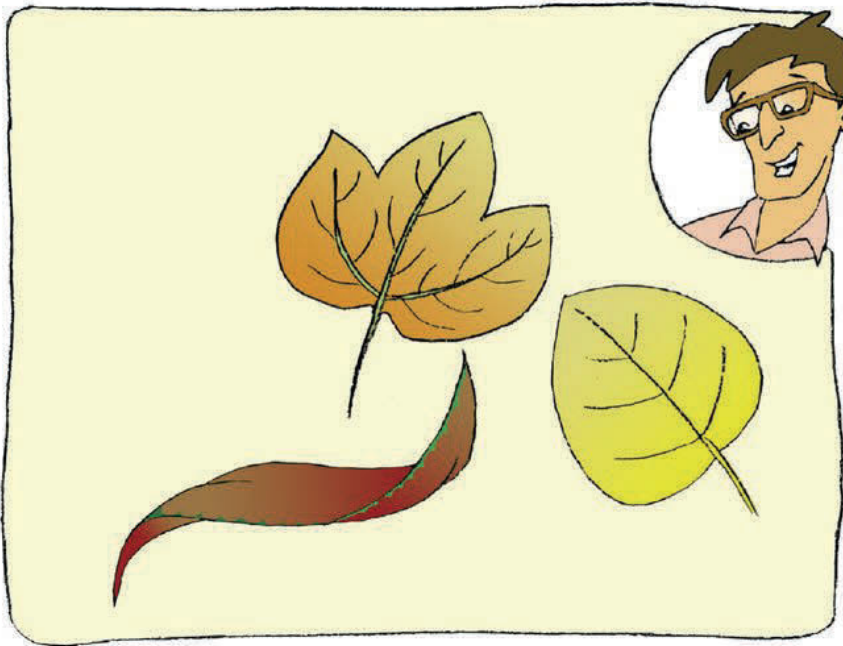




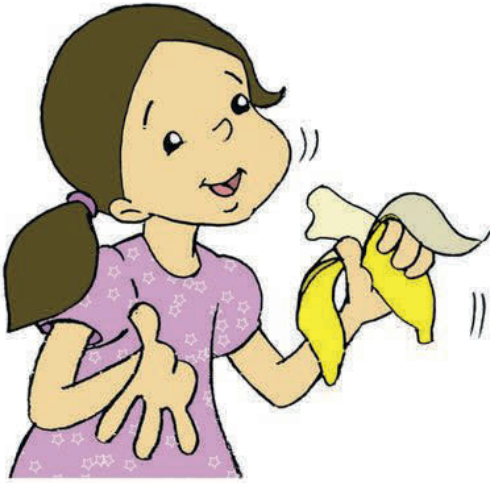
Il n'est pas toujours
bleu. N'est-ce pas?



Pourquoi les feuilles
sont-elles vertes?



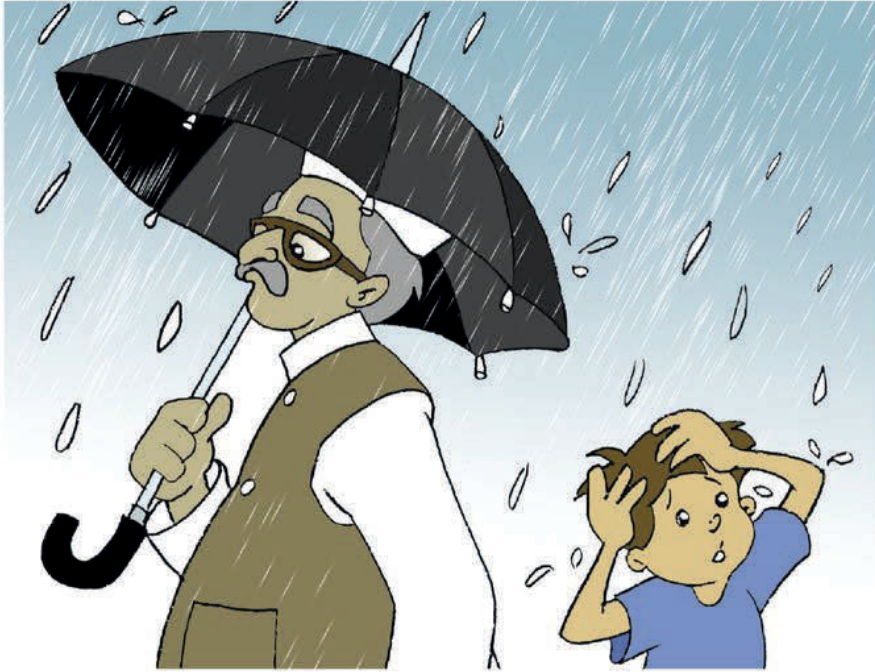
Elles ne sont pas
toujours vertes. N'est-ce
pas?



Pourquoi les bananes
sont-elles jaunes?



Les bananes mûres sont
jaunes. Les bananes
pas mûres sont vertes.



Pourquoi les parapluies
sont-ils noirs?



Tous les parapluies ne
sont pas noirs.



Pourquoi le sang est-il rouge?



Il y a du fer dans le
sang. Ça le rend rouge.



Pourquoi le sel est-il
blanc?



Je ne sais pas!

