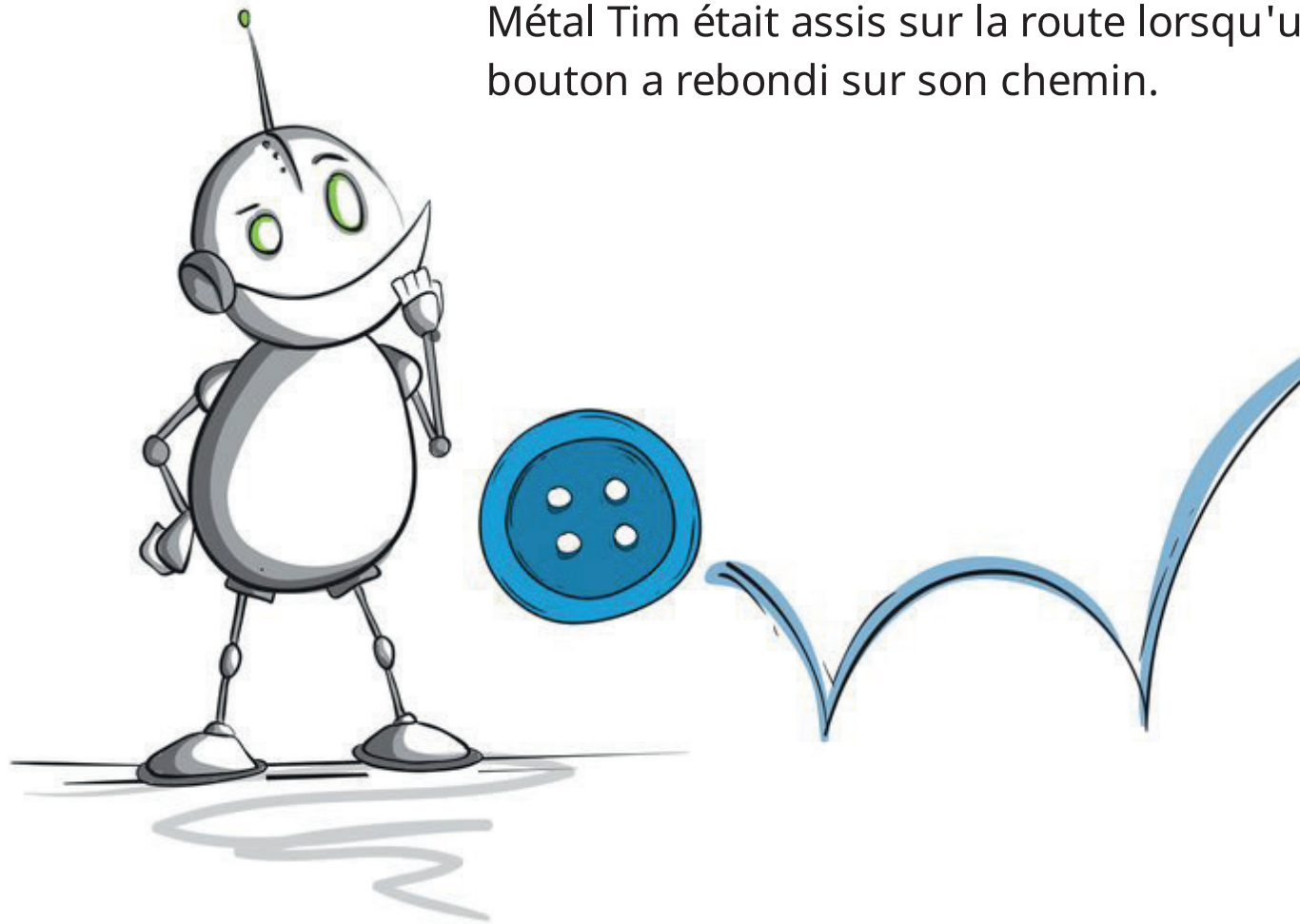
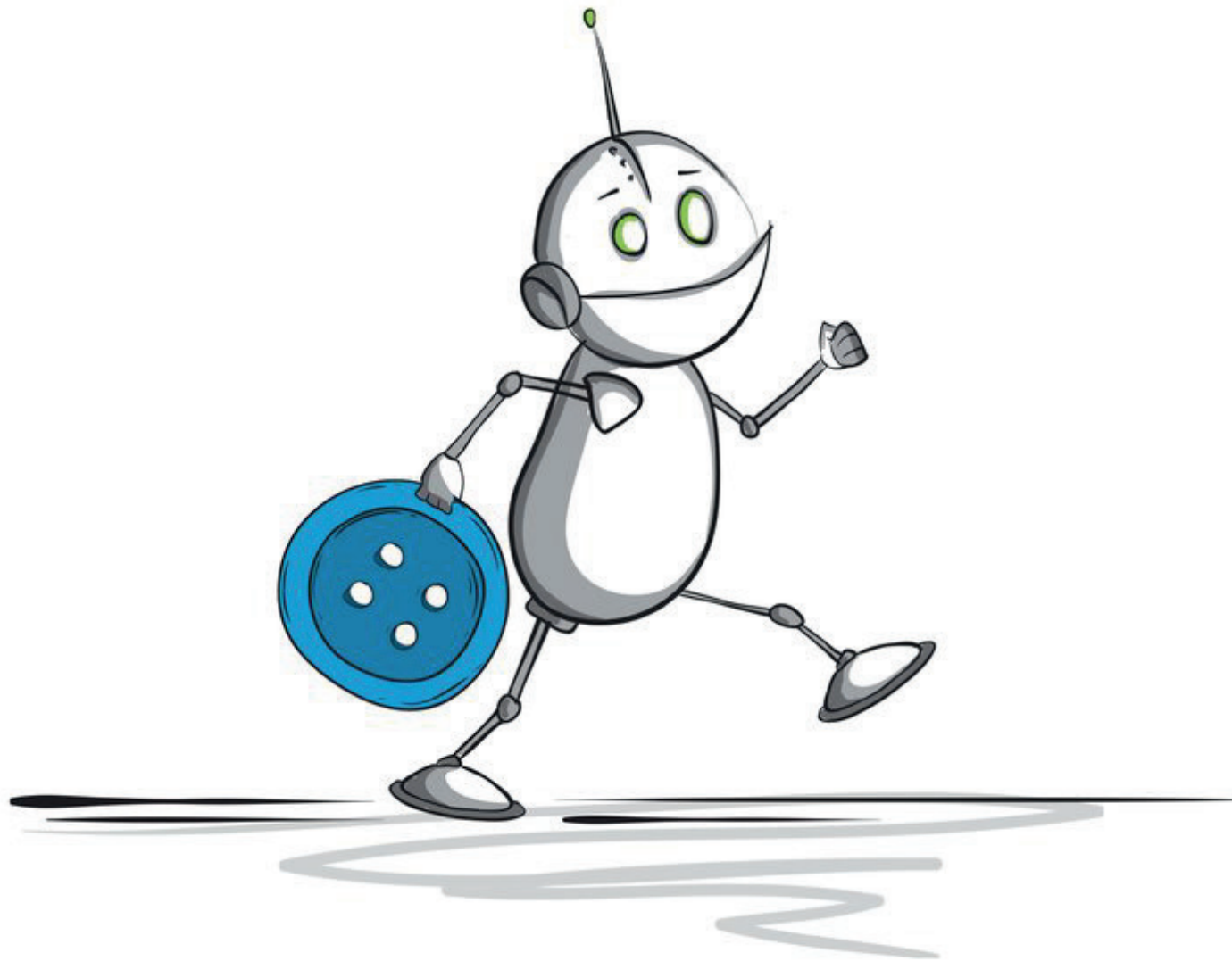


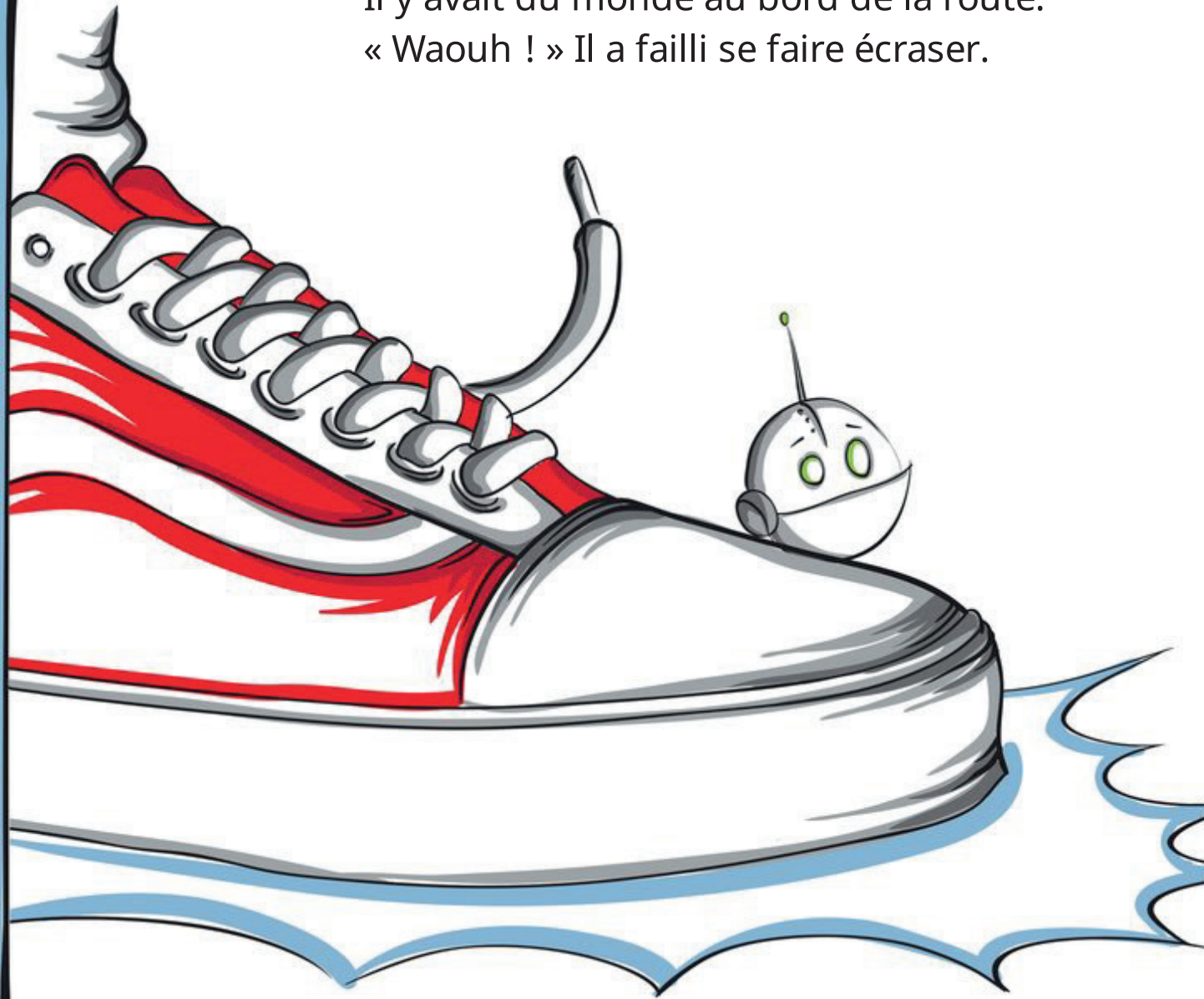
Métal Tim était assis sur la route lorsqu'un bouton a rebondi sur son chemin.

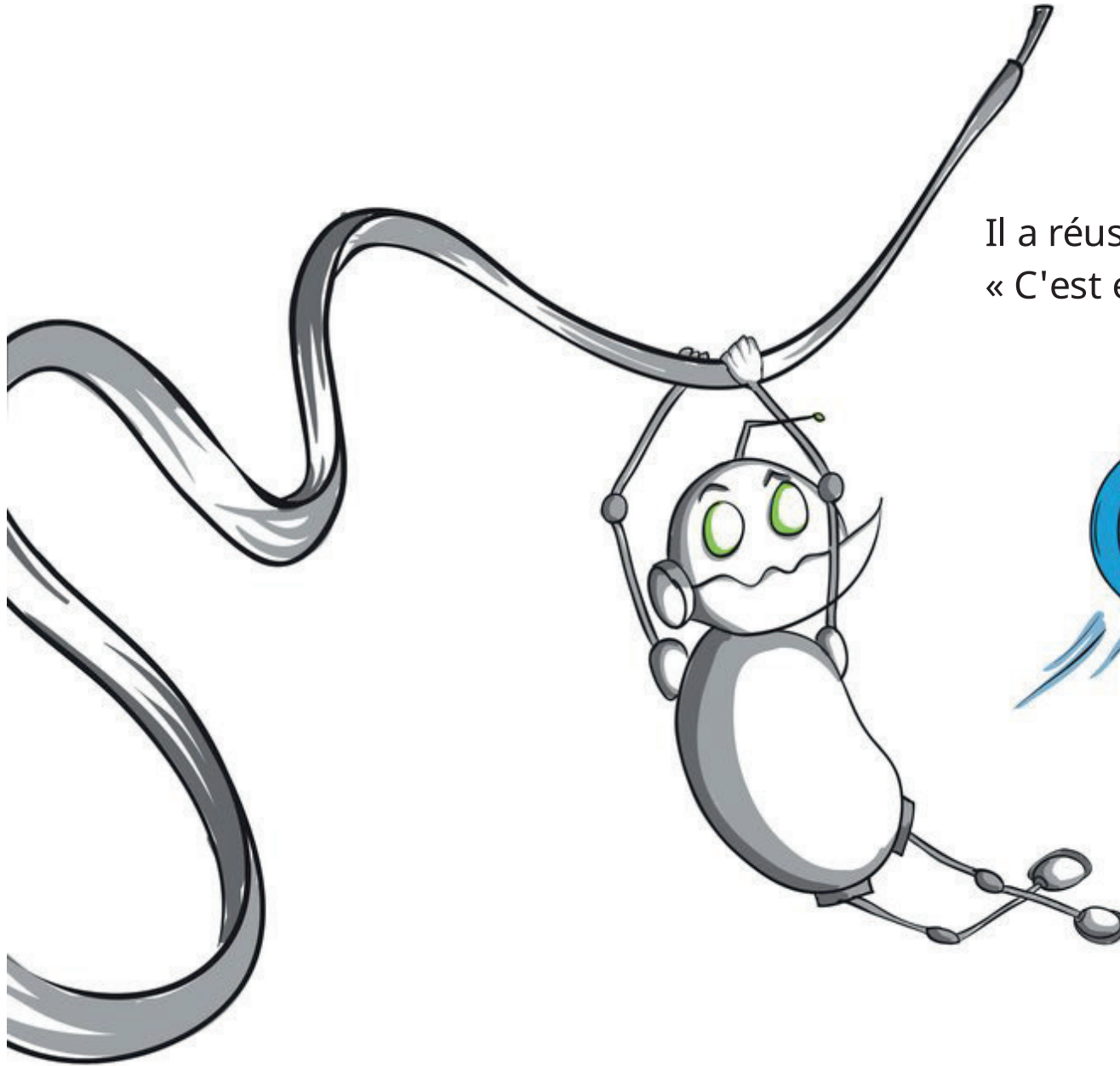


« Je me demande d'où cela vient », a-t-il déclaré.  
Il voulait le découvrir.



Il y avait du monde au bord de la route.  
« Waouh ! » Il a failli se faire écraser.





Il a réussi à s'échapper.  
« C'est effrayant ici », dit-il.



« Hé là, est-ce votre bouton ? »

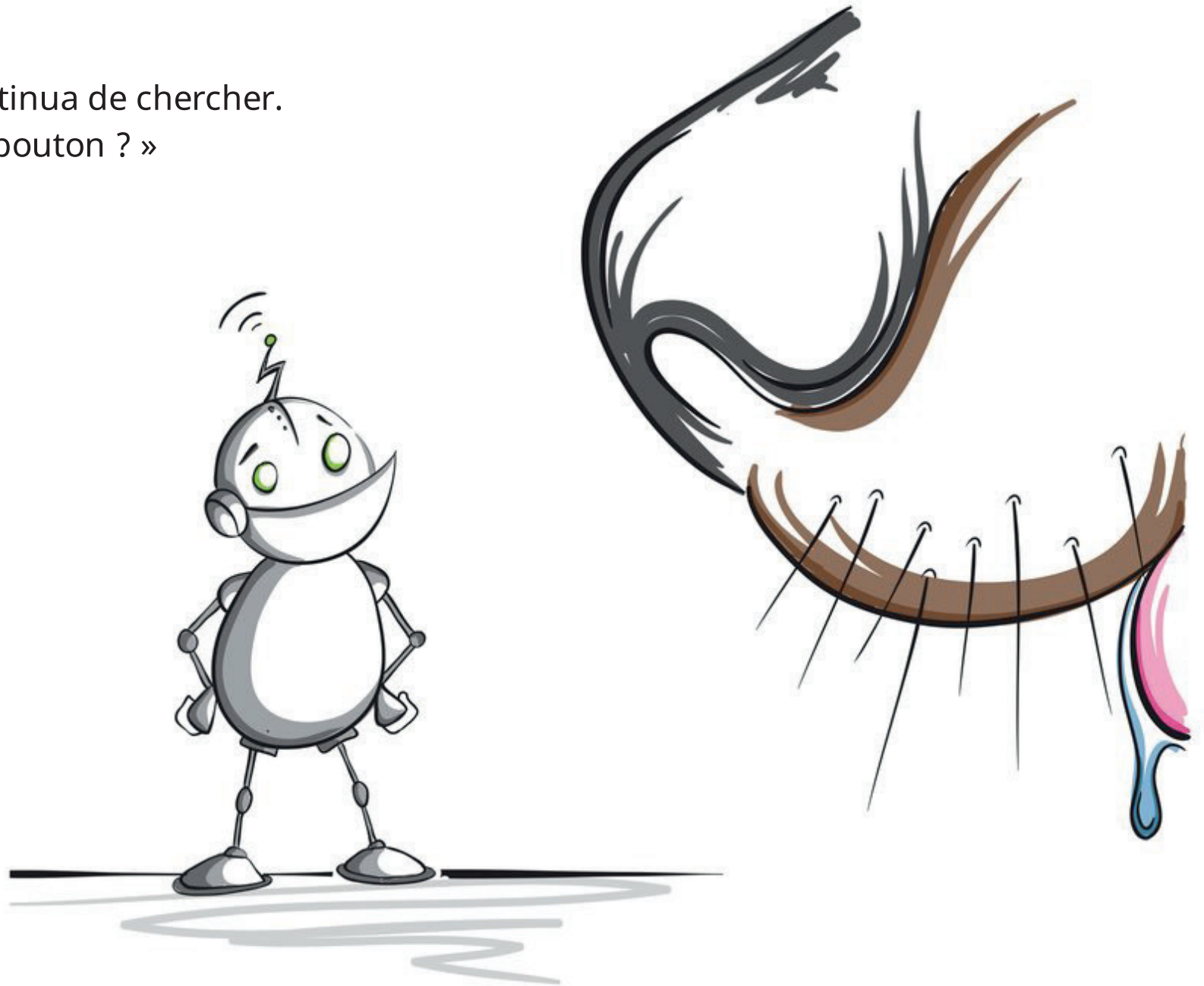


L'homme vert ne dit rien. Il devient juste rouge.

« Quelle personne grossière. »



Métal Tim continua de chercher.  
« À qui est ce bouton ? »

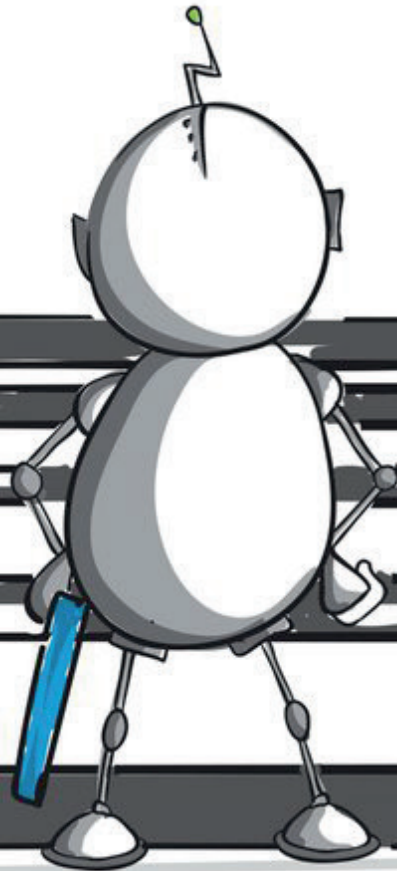


« Waouh .. ! ... au moins, il est sympathique. »

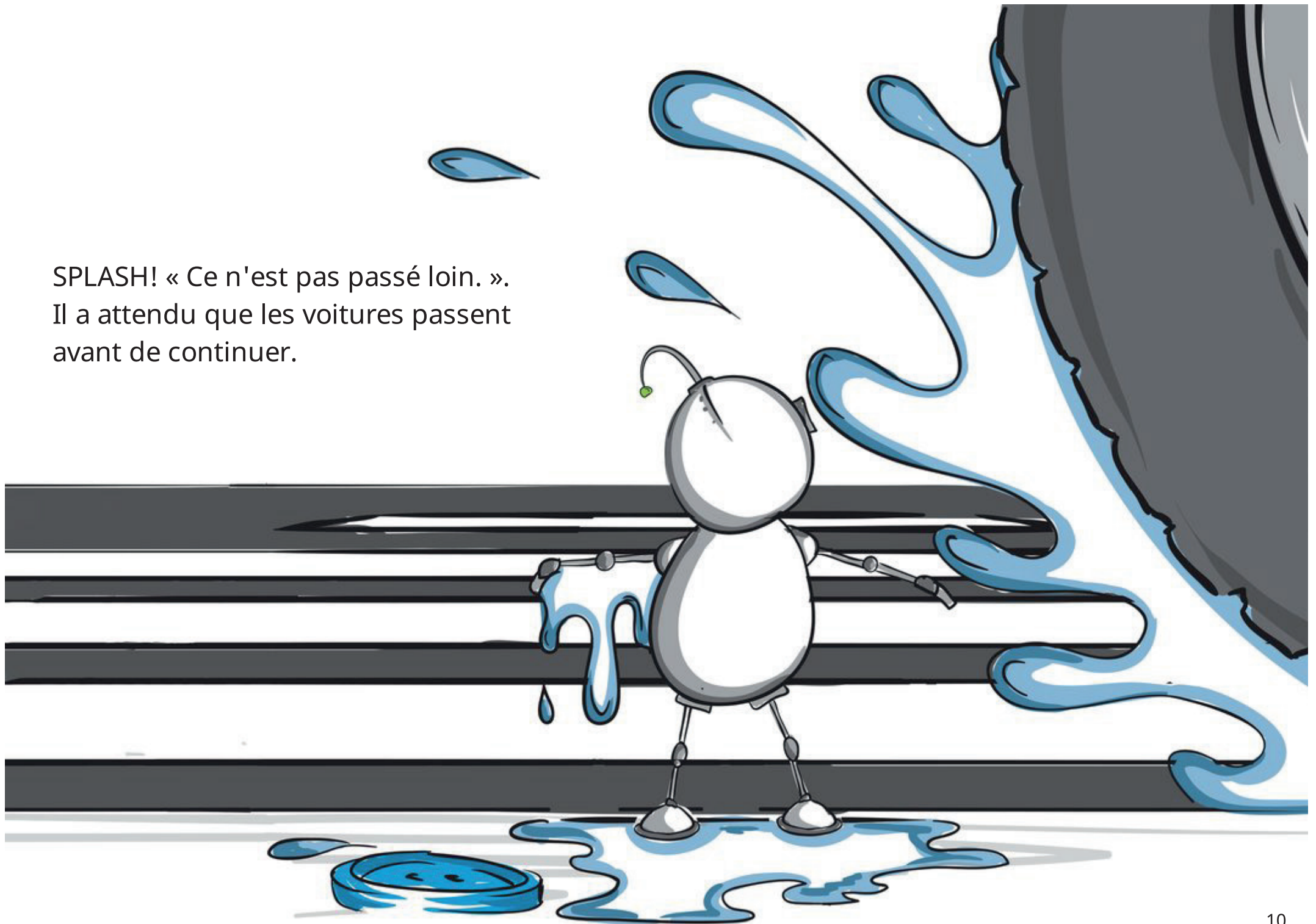




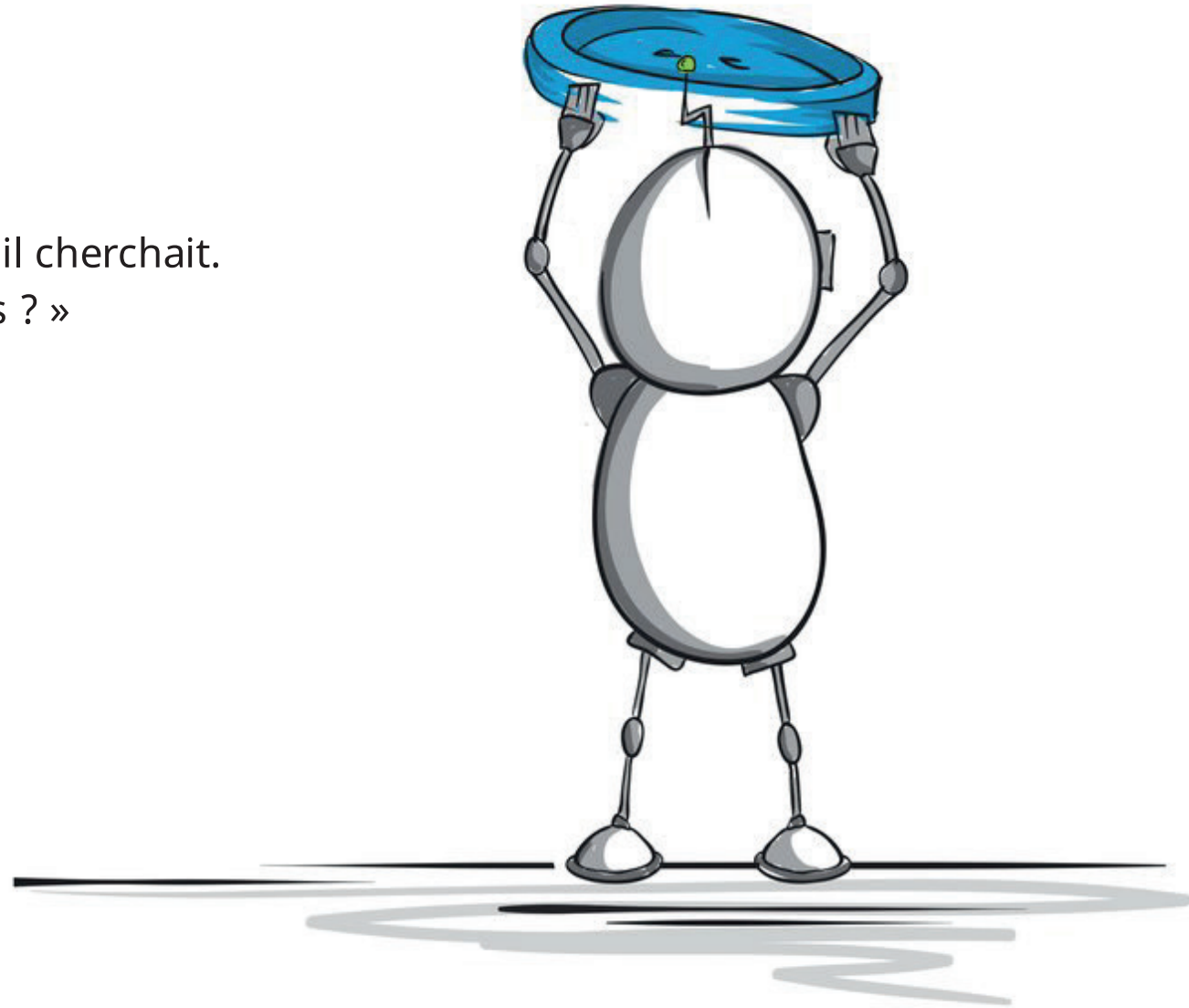
« Je dois passer de l'autre côté. Je suis sûr que c'est de là qu'il provient. »



SPLASH! « Ce n'est pas passé loin. ».  
Il a attendu que les voitures passent  
avant de continuer.



C'était peut-être lui qu'il cherchait.  
« Bonjour qui êtes-vous ? »





« Je suis Ruby Chiffon. »  
« Je pense que c'est le vôtre »,  
dit-il.



« Merci, petit robot. Peut-on être amis ? »

