



—

Andile Mji u mutivinkulu wa Matematiki.

Lexi i xitori xa loko Andile anha ri jaha, leswi a nga dyondza na ku rhandza tinomboro xiswona.



Andile u tswariwile eGqeberha, eKapa-Vuxa.

A a tshama na manana na tatana wakwe. A va tshama eNew Brighton.

Ekusuhi, a ku ri na tikoxikaya leri a va ku i Tyeni. Hi kona laha kokwanaxinuna wa yena a a tshama kona.



Andile a rhandza ku vhakela kokwanaxinuna wa yena, loyi a fuwile tihomu etshangeni.

Kokwanaxinuna a ta vutisa, “Xana ku na tinkuzi tingani, naswona ku na tintswele tingani? Ku na tihomu tingani etshangeni?”

Andile u sungurile ku dyondza ku hlaya ku fika eka 10 etintihweni ta yena. Kutani a fika eka 20 hi swikunwana swa yena! Kutani hi kantlhanu.



Nimixo nkuku a wu ringa. A ku ri awara ya ntlhanu loko hi pfuka. Va tilulamiserile ku senga tihomu.

Hi ku famba ka nkarhi, va yile eka ntshava ya le kusuhi ku ri tihomu ti ya dya.

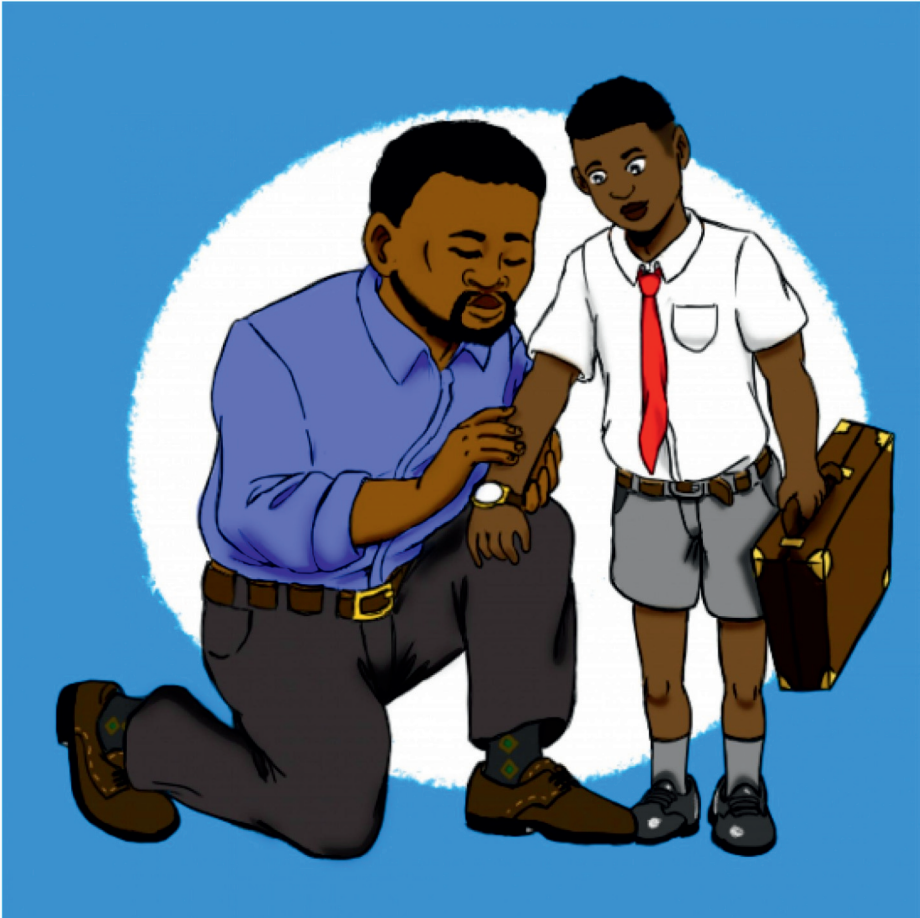
A va tirhisa dyambu ku hlaya nkarhi.



Nihlikanhi kokwanaxinuna a n'wi vitana ku ta dya. Nkarhi a ku ri khumembirhi ehenhla ka nhloko.

A swi tiva ku ri i nkarhi wa ku ya ekaya. Hiloko dyambu ri pela.

A ta hlayela tihomu ku vona leswaku hinkwato ti vuyile.



Loko Andile a sungula ku ya exikolweni, tatana wa yena u n'wi xaverile xikombankarhi. A tirhisa xikombankarhi ku hlaya va 2, 3 na 4.

Xikombankarhi xa yena a xi ri na tinomboro kusuka eka n'we kufika eka khumembirhi.

Andile a swi kota ku hlaya swimhandzana ku vona leswaku hi le henhla ka nhloko, na hafu ku bile awara, na timinete exikarhi.



Andile a hlaya tinomboro hi nhloko.

A ta hlaya a ya emahlweni na le ndzhaku hi nhloko.

Nkarhi lowu homu yi nga b'eka. Andile a ta thayimisa na ku hlayela marhole.

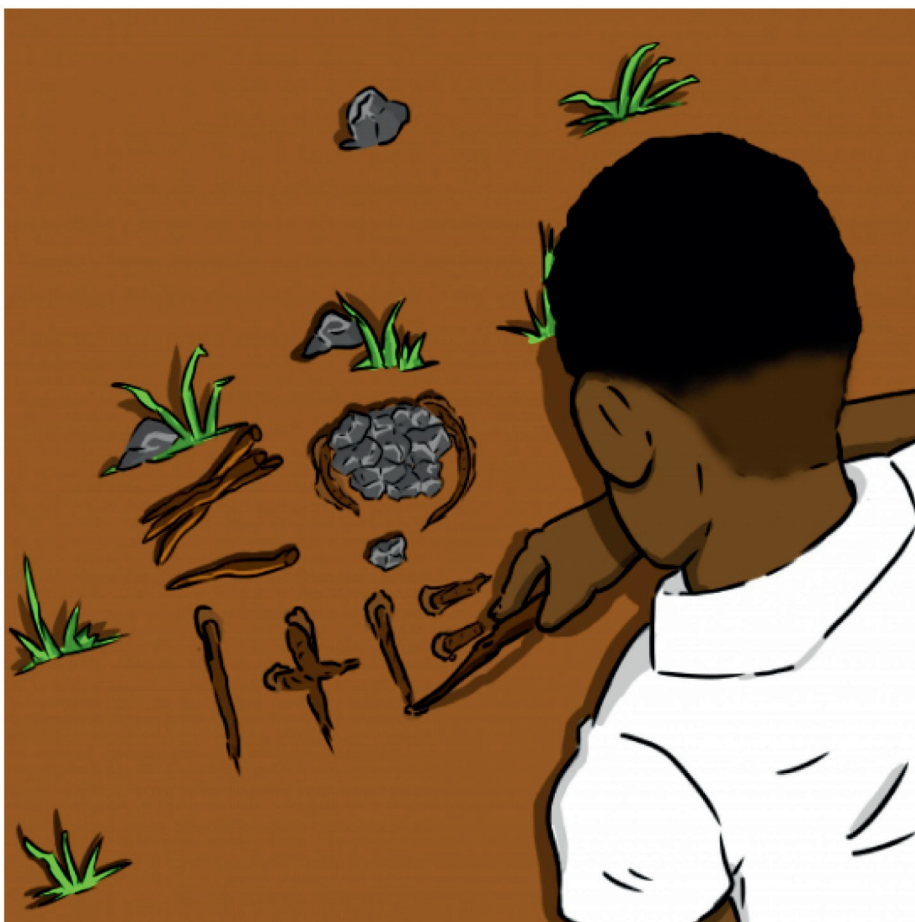
A ta hlayela na ku vula masiku ya vhiki na tin'hweti ta lembe, hi ku landzelelana.



Hi Ravuntlhanu, a ta paka nkwama wa yena ku ya endzela kokwana na ku tshama kona hi Mugqivela na Sonto.

Hi Musumbhunuku, a ta ya ekaya na ku vuyela exikolweni.

Loko swikolo swipfala, a ta endzela kokwani.



Loko Andile a ya exikolweni ro sungula, a va tirhisa maribye na swimhandzana ku hlaya.

U tirhisile tintiho ta yena ku tsala ehansi. U titolovete ku hlanganisa tinomoro eritshurini.

Tlilasi ya vona a yi ri ehansi ka nsinya. Loko mpfula yi na, a va nga yi exikolweni.



Loko mufana wa le Brighton a kurile, u yile eyunivhesiti ku ya dyondza Matematiki.

Andile u tirha eka xiyenge xa Matematiki lexi vuriwaka tinhlayihlayo.

Wa ha swi kota ku vula nkarhi ku fana na khale, hi ku tirhisa dyambu.



Namuntlha Andile i Phurofesa Mji. U tirhisa tintiho ta yena ku tsala eka khomphyutara.

U tirhisa tinomboro na tigrafu ku rungula switori. U tirhisa tinhlaxa ku ololoxa swiphiso.

U tirhisa tihlayohlayo ku hlamula swivutiso ku fana na, 'Xana i malembexikarhi wahi ya vana eka xikolo lexi?'



Phurofesa Mji u tirhisa tikhomphyutara na tinomboro.

U ri, “Tikhomphyutara ta pfuna swinene, kambe nkarhi wun’wana ta onhaka. Vutivi bya mina byi tshama na mina enhlokweni ku fikela emakumu.

Eka Matematiki, ku hava na nchumu na wun’we wu cincaka. Tinomboro ti tshama ti ri hi ndlela yaleyo.”



Phurofesa Mji u na hungu eka wena:

“Ku tiva Matematiki, u fanele u titoloveta ku tirhana na tinomboro.

Matematiki i ku tiva ku ‘U nga endla njhani’. Matematiki i maendlelo.

U fanele u dyondza ku anakanya hi tinomboro. Kutani u ta va nghwazi!”



—Swivutiso

1. Xana Andile u dyondzile njhani hi tinomboro na ku hlayela?
2. Xana i swa nkoka ku ri u tiva ku endla Matematiki u ri hava khomphyutara kumbe khakhuletara ke?
3. Hlaya ku fika eka 12 u ri karhi u thayimisa hi 2, kutani u thayimisa hi 3, na hi 4. Kutani u hlayelela endzhaku!



—Tibuku leti nga eka nongokoko lowu

- Andile Mji
- Asnath Mahapa
- Bongani Mayosi
- Charlotte Maxeke
- Mmantsane Moche Diale
- Mulalo Doyoyo
- Tebello Nyokong
- Tshilidzi Marwala



Xitori lexi xi endliwile na ku tsariwa hi Xitswana,
tanihi xiphemu xa phurojeke ya switirhisiwa swo
hlaya swa Zenex Ulwazi Lwethu hi 2020.