

# Fâ' bé pəpúŋ

Ghomálá'

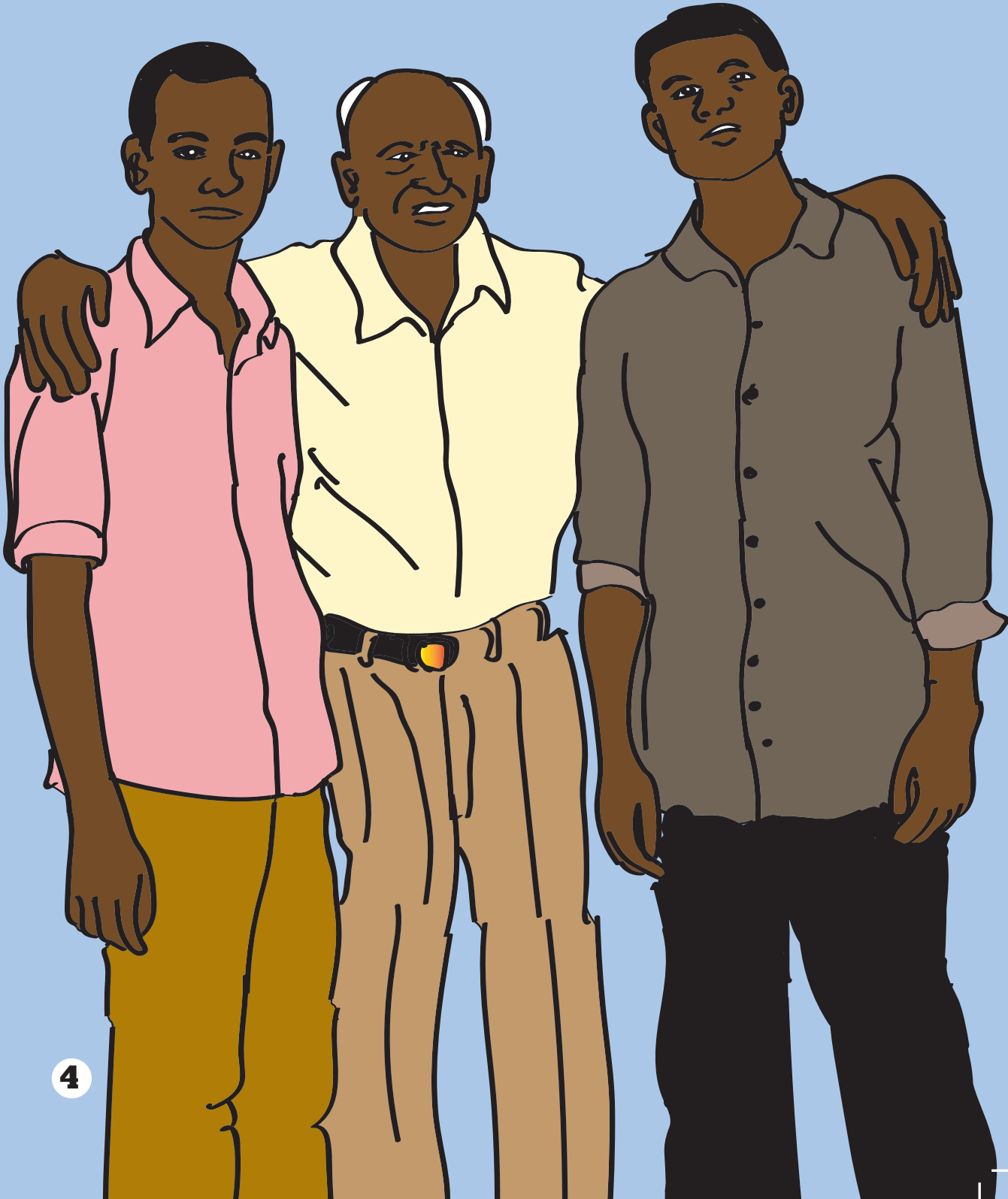


*Auteur : Blaise Mkounga Tala*

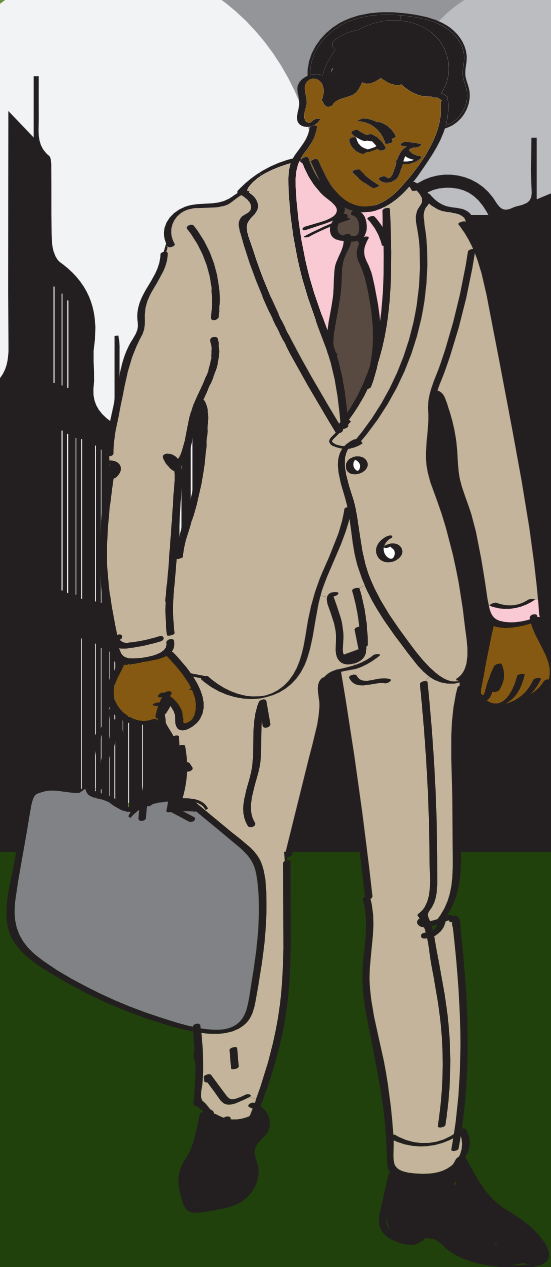
*Illustrations : Maureen Etondi*

*Design : Victoire Samè*

A læ ghǎ nê mú' guŋ ta' tâmbê tsé pô pyé péréáé:  
Gesôm pú Ma'bú. Gesôm lâ bé mécwô' ŋkwêmpa'  
da'gaê Ma'bú læ pé ŋkúŋ ná fa' somywá.



Ḡesôm lâ bá nê ḡhó kwé mpa' dêk Ma'bú ywók á lá'.  
E læ pá fá' somywé.

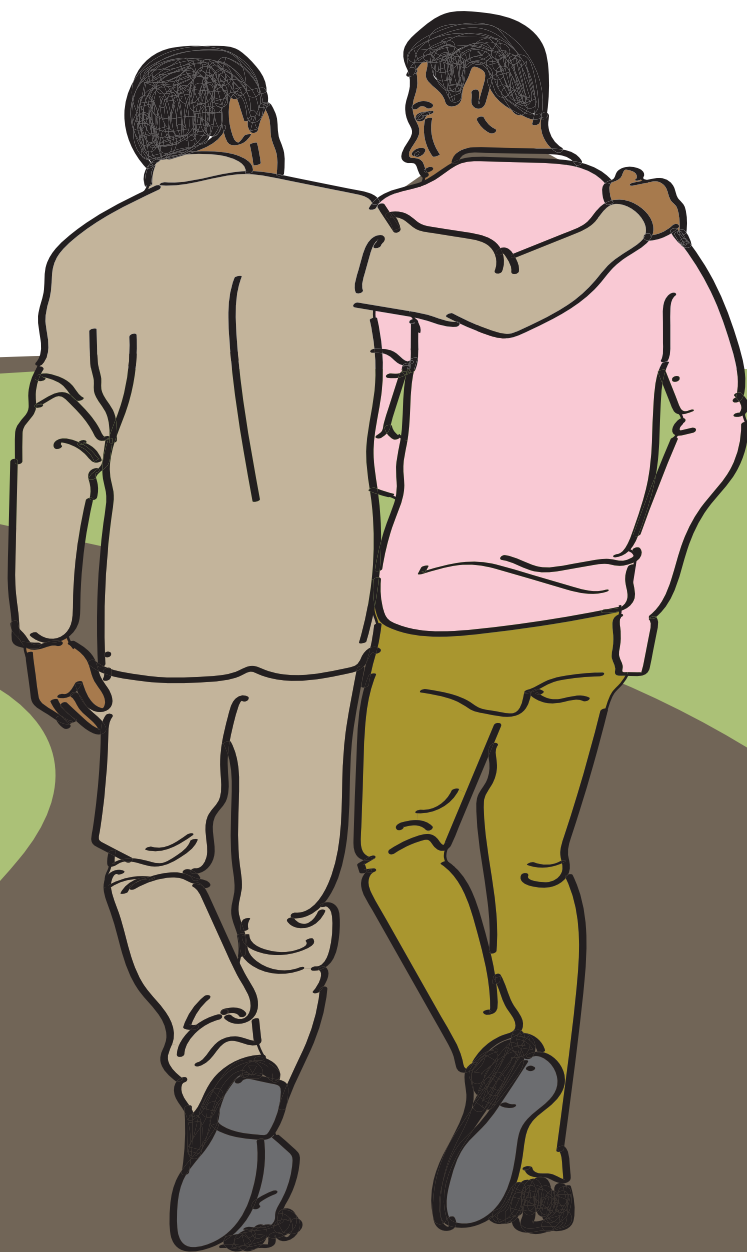


A læ tî mú'tyá' Gesôm hánhə fê e gaê:  
Gesôm: Ó gə zhí'tə ná kêm mpələŋ a ?  
Ma'bú: N tê ŋkuŋ fa' pələŋ pá.



Geśôm: Tə ǒ kuŋ yǔ á tsá fa' a?

Ma'bú: Humm sɔmywá.



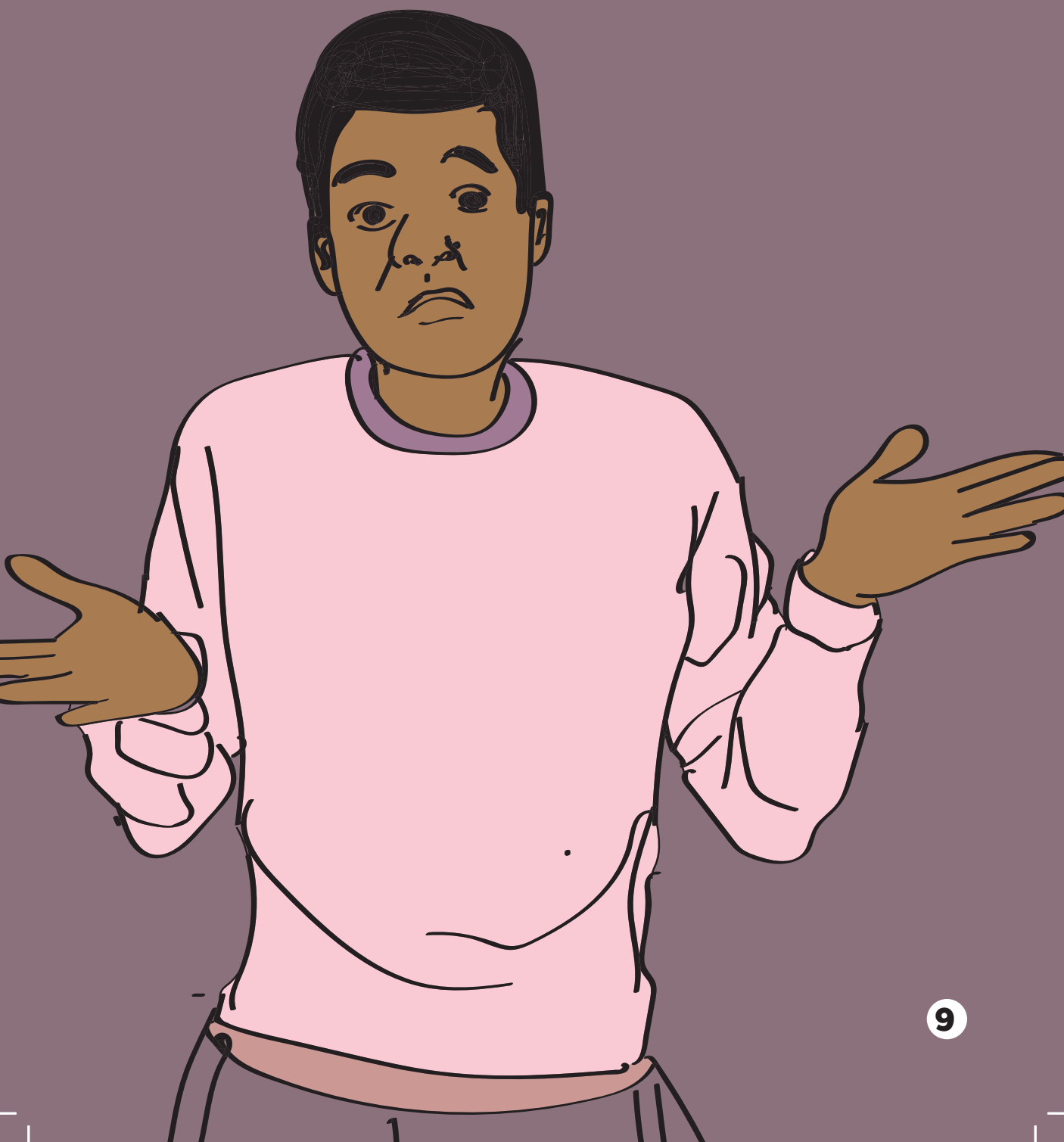
Γεσôm: Hǎpê! Ó gɔ lányé â fa' gəge a?

Ma'bú: Gě né â tsaǎ.



Gasôm: Yêmălê! O ka zhyé gaé fâ' bæ á puŋ a?

Ma'bú: Humm η ka zhyé.

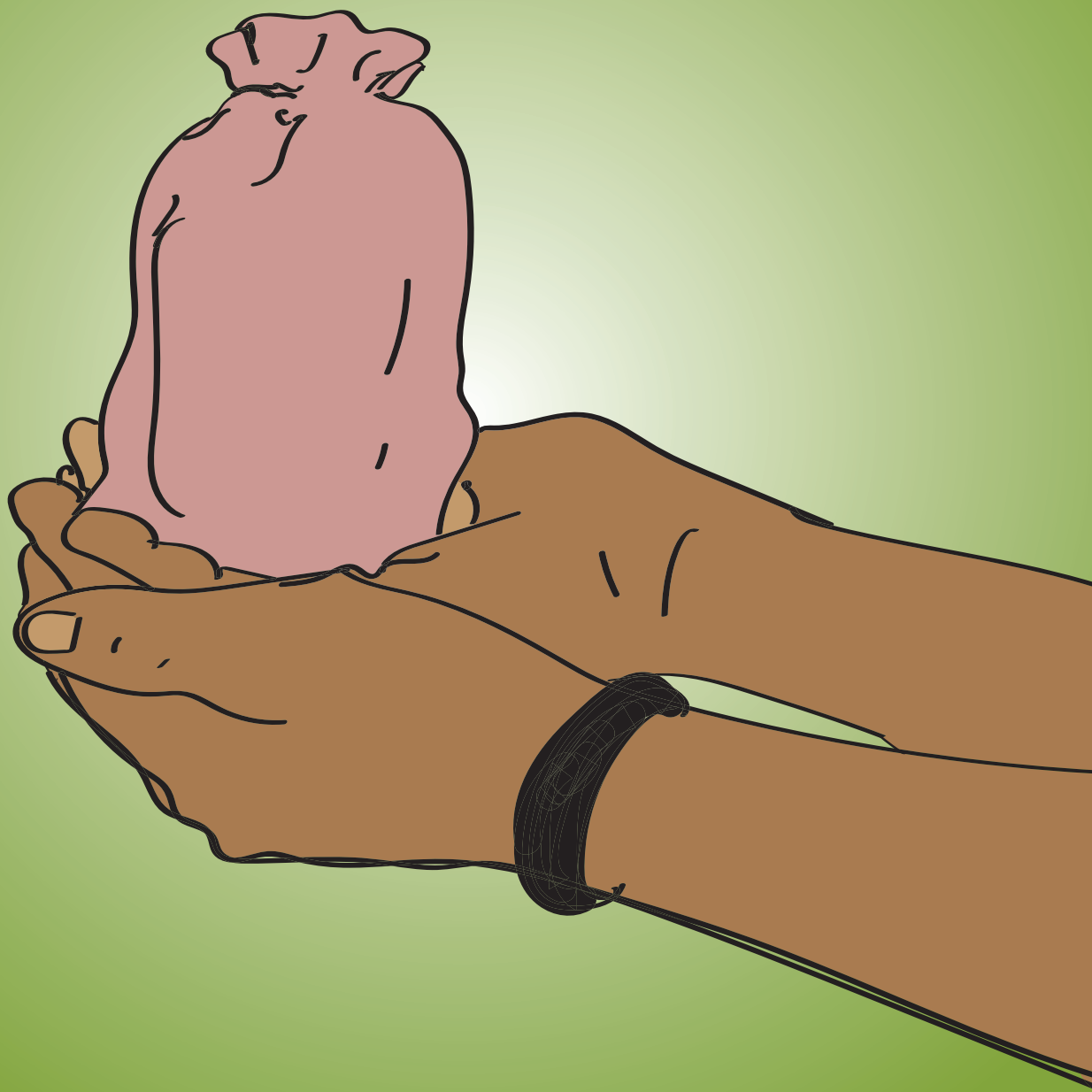


Ta' mêmjwĩ læ tĩ ñké Gesôm gaá é só' ñkwá  
pa' dêk bí í. Gesôm læ kwê bunj bunj pa' bí í.





E læ mǎŋ ná kwê pa' a pûŋ mêmjwǎ e hâ pefa' e.  
A lâ bé ta' pæ bæ mdzé, mntáp pú a tókcyě ló  
ntúm ó. Ma'bú læ yě a tén é.

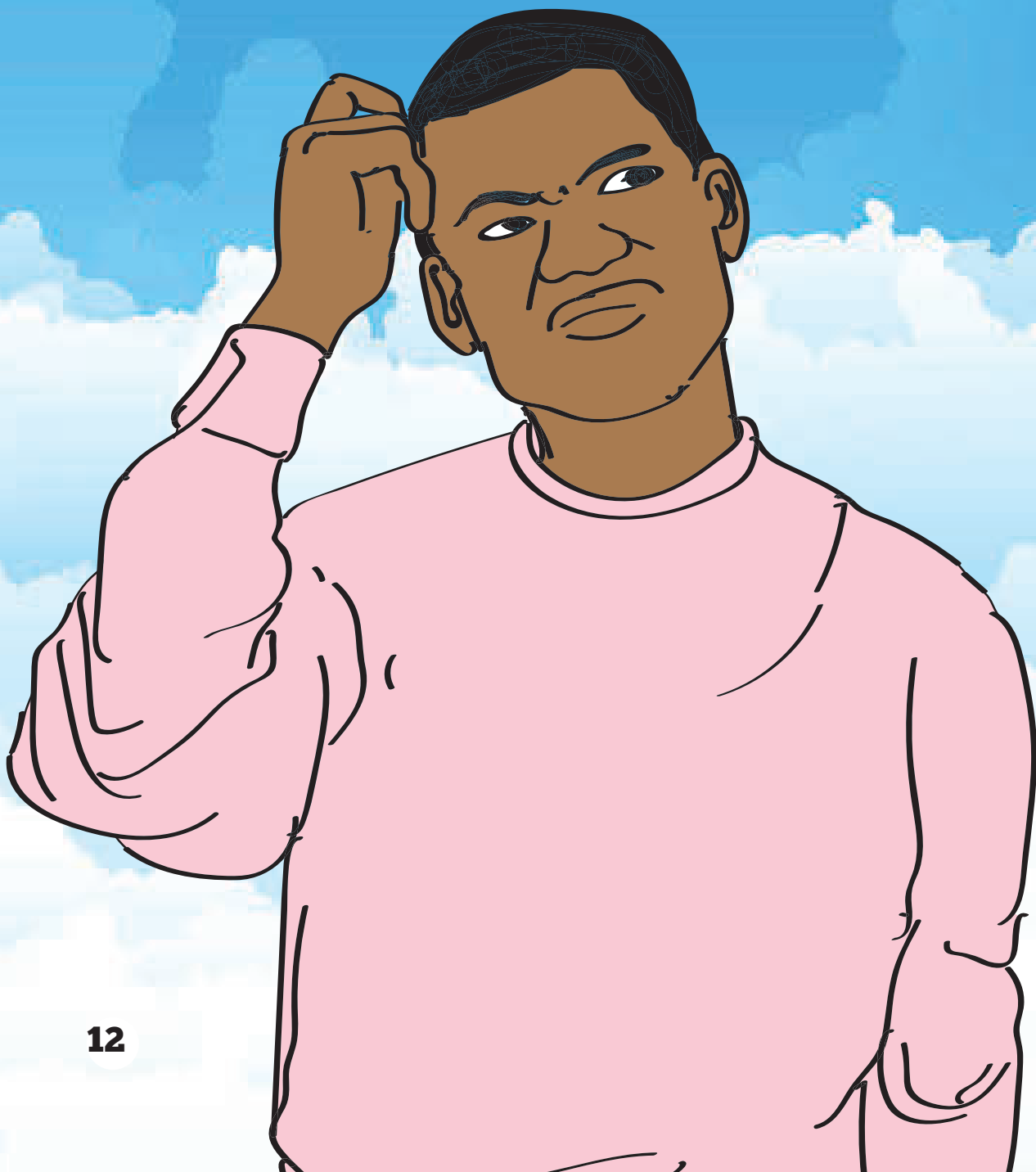


Ma'bú læ ghô yé wé mêmjwĩ bô góm gaê:

Ma'bú: Ő tí lé Mâ? Ghó hâ mæ mdzé, mntăp pú a tókcyə.

Mâ á: Gaê go lændzə há fa' bû. Ő zhyé né fa' kə?

Ma'bú: Humm ŋ ka zhyé somywé.





Mâ á: Lé o ghô jí'té fa' té só'ó.

Ma'bú: Gě né â tsaă.

Ma'bú læ ghǎm pô' ηkó dyé mêmjwǐ.

E læ yô ta' pæ ηkwá nη ηkúú.

Ma' bú læ ɲwǎk lá' ntá' pɛ̀.

Mcakdzé pu a dɔ́tí né lâ bæ á ló ntúm ó.

Ma' bú læ tĩ gaé té e læ pê'  
dányé fà'.

